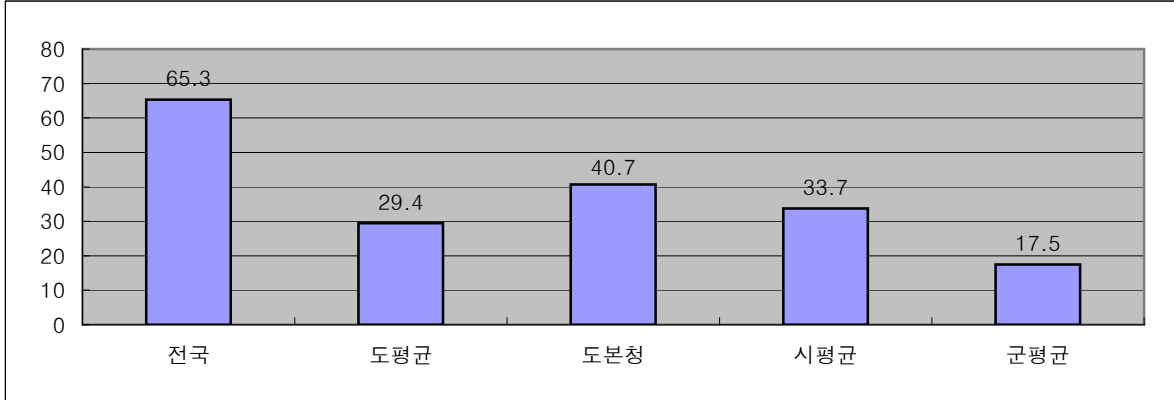


② 재정력지수 : 기준재정수요액대비 기준재정수입액의 비율

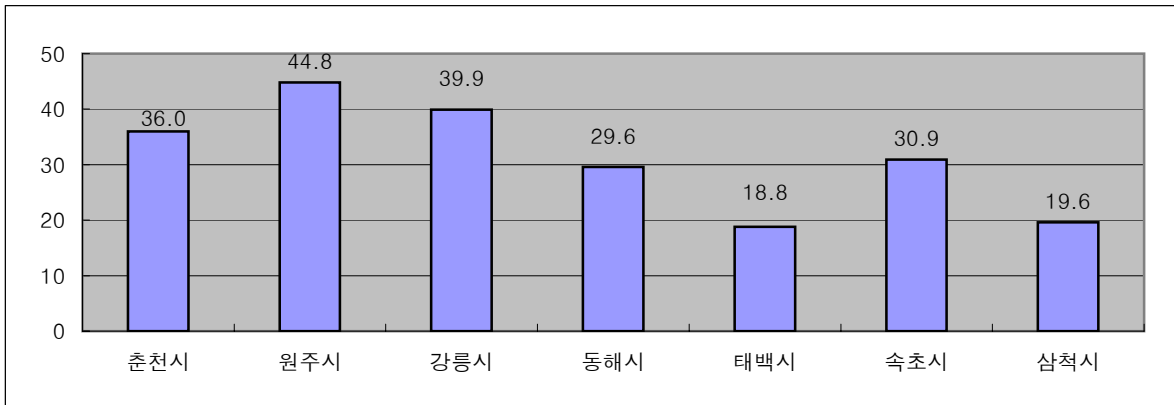
※ 비율이 높을수록 세입자주기반이 좋음

□ 총괄

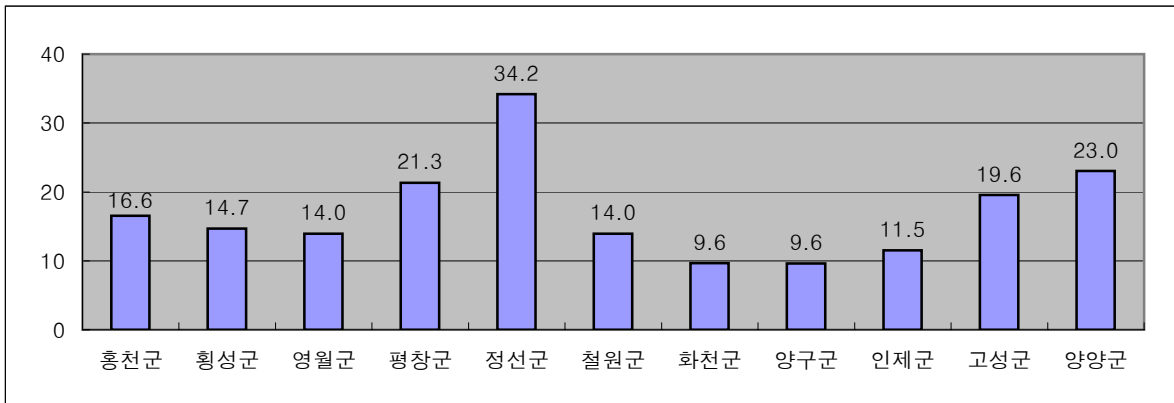
(단위 : %)



□ 시지역



□ 군지역



○ 자치단체별 현황

(2006년 지방교부세 산정기준)

(단위 : %, 백만원)

| 단체별 | 재정력지수 | 기준재정수요액<br>㉠ | 기준재정수입액<br>㉡ |
|-----|-------|--------------|--------------|
| 전국계 | 65.3  | 53,708,858   | 35,096,274   |
| 도평균 | 29.4  | 3,243,395    | 954,073      |
| 도본청 | 40.7  | 764,184      | 311,031      |
| 시군계 | 25.9  | 2,479,211    | 643,042      |
| 춘천시 | 36.0  | 268,412      | 96,630       |
| 원주시 | 44.8  | 254,290      | 113,945      |
| 강릉시 | 39.9  | 241,824      | 96,453       |
| 동해시 | 29.6  | 132,211      | 39,137       |
| 태백시 | 18.8  | 103,142      | 19,412       |
| 속초시 | 30.9  | 112,901      | 34,882       |
| 삼척시 | 19.6  | 178,099      | 34,957       |
| 홍천군 | 16.6  | 143,071      | 23,686       |
| 횡성군 | 14.7  | 115,502      | 16,949       |
| 영월군 | 14.0  | 115,935      | 16,180       |
| 평창군 | 21.3  | 122,271      | 26,073       |
| 정선군 | 34.2  | 122,265      | 41,817       |
| 철원군 | 14.0  | 108,680      | 15,167       |
| 화천군 | 9.6   | 87,553       | 8,443        |
| 양구군 | 9.6   | 85,142       | 8,192        |
| 인제군 | 11.5  | 102,731      | 11,834       |
| 고성군 | 19.6  | 97,382       | 19,058       |
| 양양군 | 23.0  | 87,800       | 20,227       |

※ 재정력지수 = 기준재정수입액/기준재정수요액\*100(%)